

特定サービス産業動態統計調査8月分の結果について

経済産業省が実施する特定サービス産業の統計調査を基に、新型コロナウイルス感染症が学習塾にどの程度の影響を及ぼしているかについてまとめました。

他業種との比較をはじめ、直近の売上高、受講生数、従業者数の近年の推移をみることで業況を把握することを目的としています。

調査資料：特定サービス産業動態統計調査（経済産業省）
調査対象：経済センサス-活動調査等を母集団とし、年間売上高（全国計）のおおむね70%をカバーするまでの売上高上位の企業

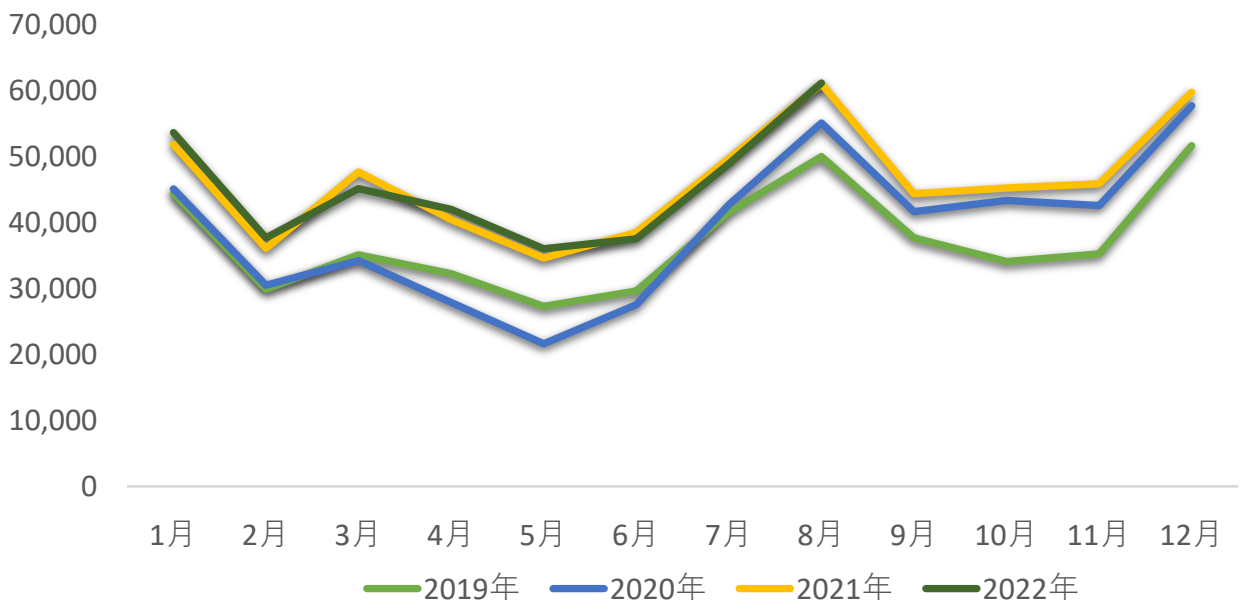
1. 対個人サービス売上高前年比

(%)

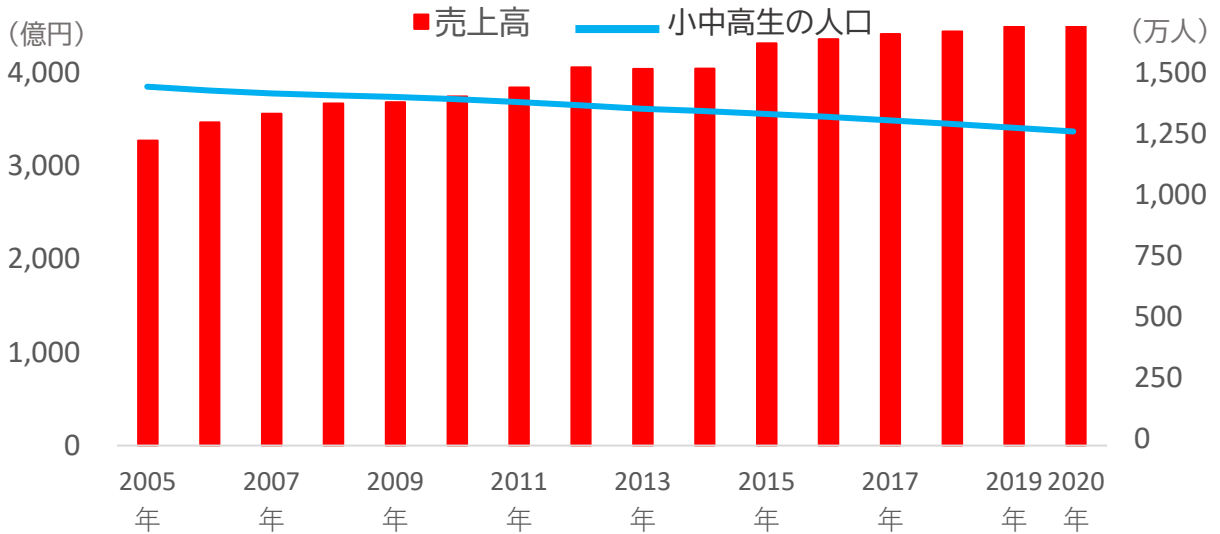
	学習塾	フィットネス	外国語 会話教室	結婚式場業	遊園地・ テーマパーク	ボウリング場	ゴルフ場	ゴルフ練習場	パチンコ ホール	葬儀業
7月	116.3	104.4	102.0	544.4	123.4	89.9	123.3	101.6	94.2	101.4
8月	110.7	101.7	84.7	222.8	91.8	96.7	90.5	102.2	90.6	101.0
9月	106.5	101.4	96.1	127.2	91.2	69.8	103.6	107.6	97.0	106.0
10月	104.3	101.1	98.1	145.4	91.2	93.3	112.5	102.7	96.1	97.4
11月	107.8	99.4	97.4	121.9	129.8	104.4	102.9	104.8	95.9	103.5
12月	103.5	103.8	116.3	130.3	169.5	120.1	104.8	99.7	97.1	105.4
2022.1月	103.5	106.3	81.6	136.4	242.4	124.9	117.8	103.6	104.5	105.7
2月	104.4	108.0	81.7	136.9	230.0	101.8	94.1	96.8	98.0	107.6
3月	96.9	103.9	76.9	131.1	234.8	102.5	107.8	101.2	95.5	113.9
4月	104.1	104.5	76.7	135.0	158.2	121.5	108.0	99.2	108.5	103.6
5月	104.1	142.0	87.8	131.1	315.5	208.4	121.1	97.5	102.0	109.3
6月	98.6	116.0	90.4	120.9	265.0	166.4	118.3	97.1	98.8	107.3
7月	98.9	108.8	85.7	118.7	191.2	133.9	106.5	100.3	100.7	103.6
8月	100.3	107.3	93.1	125.1	260.3	129.9	112.7	99.1	105.9	111.8

2. 売上高推移（学習塾）

(百万円)

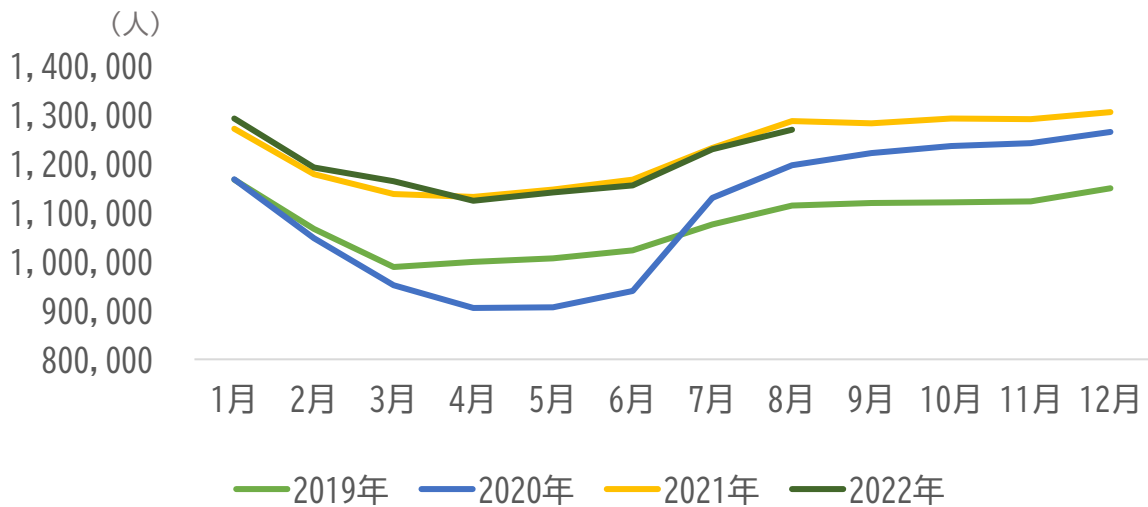


3. 学習塾売上高と小中高生の人口推移



☑学習塾は少子化の影響を受ける業界と言われて久しいが、2005年から2019年までの間に小中高生の人口が約12%減少している（「学校基本調査」より）ことに反して、売上高は約37%増加している。これは、顧客獲得や顧客単価アップ等によるところが大きい。

4. 受講生数推移

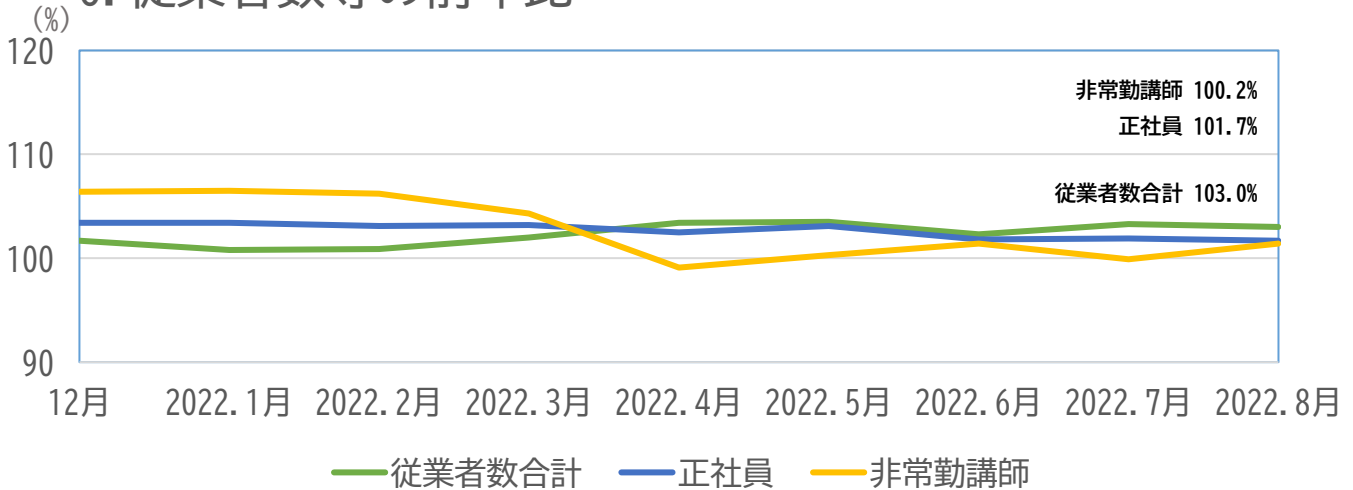


5. 顧客単価

	7月	8月	9月	10月	11月	12月	2022.1月
顧客単価	40,378円	47,465円	34,605円	35,041円	35,592円	45,816円	41,559円
前年比	107.7%	108.3%	101.5%	96.9%	107.7%	100.2%	102.9%

	2月	3月	4月	5月	6月	7月	8月
顧客単価	31,600円	38,815円	37,392円	31,602円	32,493円	39,829円	48,229円
前年比	103.0%	94.6%	104.9%	104.4%	98.5%	98.6%	119.4%

6. 従業者数等の前年比



☑従業者数は微増を続けている。コロナ禍においても学習塾に対する顧客のニーズは高いことなどから、今後も前年比100%前後を推移すると思われる。

【当協会からのご案内】新型コロナウイルス感染症対策ガイドライン講習

学習塾従業者を対象に、感染症対策に必要な知識を身につけていただくために、『新型コロナウイルス感染症対策ガイドライン講習』を実施しております。

学習塾に携わる一人でも多くの従業者がガイドライン講習を受講し、感染症対策に必要な知識を身につけていただきたいと考えておりますので、ぜひ、ご受講いただきますようお願いいたします。

受講のメリット

1. 感染リスクの低減 従業者一人ひとりが感染症対策に必要な知識を身につけることができます。
2. 生徒、保護者の安心・安全 修了証の掲示により、自塾の取り組みを目に見える形で伝えることができます。
3. 従業者の意識向上 従業者一人ひとりの感染症対策への意識が高まります。

当協会の正会員事業者の従業者にはガイドライン講習の修了証を付与いたします。

※修了証の発行は当協会の正会員が対象となります。非会員で修了証の発行を希望される方は[入会の流れ](#)をご覧ください。



新型コロナウイルス感染症対策ガイドライン講習に関する詳細はこちら
<https://jja.or.jp/safety/#coronavirus>



【お問い合わせ先】

公益社団法人全国学習塾協会

〒170-0005東京都豊島区南大塚3-39-2

TEL 03-6915-2293 MAIL info@jja.or.jp

ホームページ <https://www.jja.or.jp>